

## COMUNICAÇÃO DO REPRESENTANTE DA SOCIEDADE PORTUGUESA DE CIÊNCIAS DA EDUCAÇÃO\*

Duas palavras breves para afirmar o sentido da presença da *Sociedade Portuguesa de Ciências de Educação* na sessão de abertura deste Congresso, onde se comemoram os 25 anos do *Movimento da Escola Moderna*.

A primeira palavra serve para saudar um movimento pedagógico com características únicas, que se tem destacado na produção de práticas inovadoras de formação de professores e de acção educativa. Herdeiro da melhor tradição pedagógica portuguesa, o *Movimento da Escola Moderna* tem procurado investir a experiência dos professores, do ponto de vista teórico e conceptual, contribuindo para o desenvolvimento científico da profissão docente. Os dispositivos de auto-formação participada, pacientemente contruídos e alimentados no seio do *Movimento da Escola Moderna*, constituem o mais importante capital de "reflexão na prática e sobre a prática" disponível no sistema educativo.

A segunda palavra serve para dizer a vontade da *Sociedade Portuguesa de Ciências da Educação* em trabalhar sobre as realidades educativas concretas, estimulando espaços de partilha e de interacção entre os profissionais do ensino e os cientistas da educação. Assiste-se hoje, em termos internacionais, a uma profissionalização crescente nas áreas da educação e do ensino, concedendo-se um papel cada vez mais importante a especialistas da formação, da gestão, do desenvolvimento curricular, da avaliação ou das tecnologias educativas. Trata-se de uma evolução extremamente importante, mas que comporta perigos evidentes, podendo esvaziar a profissão docente das suas dimensões científicas e reflexivas. A consolidação dos movimentos emergentes do professorado, de que o *Movimento da Escola Moderna* é o exemplo mais notável, é a única garantia contra estes potenciais desvios.

A ligação forte entre o *Movimento da Escola Moderna* e a *Sociedade Portuguesa de Ciências da Educação* encontra-se, assim, duplamente justificada. O capital acumulado pelo *Movimento da Escola Moderna* ao longo dos últimos 25 anos é de primordial importância, no interior e no exterior do *Movimento*, nomeadamente na formação contínua, que constitui

\* Proferida no XIII Congresso do M.E.M., Julho de 1991

o terreno privilegiado de inovação pedagógica, de desenvolvimento da profissão docente e de articulação entre os professores e a comunidade científica. No debate que se está a travar no sistema educativo português, as energias e os saberes do *Movimento da Escola Moderna* são importantes (e decisivos), para além do próprio *MEM*, o que exige, sem dúvida, um esforço de formalização e de divulgação.

É raro que os movimentos pedagógicos mantenham a sua vitalidade durante largos períodos, prolongando-se para além da geração que os fundou. Ao comemorar os seus 25 anos, o *Movimento da Escola Moderna* anuncia um grande dinamismo, alicerçado em ideais e em valores que têm deixado marcas profundas. As ciências da educação devem tudo a estes homens e mulheres, a estes colectivos organizados, que sempre se bateram pela valorização de um pensamento crítico feito *pelos* e *com* os professores. Eles são portadores do que há de melhor na pedagogia portuguesa.

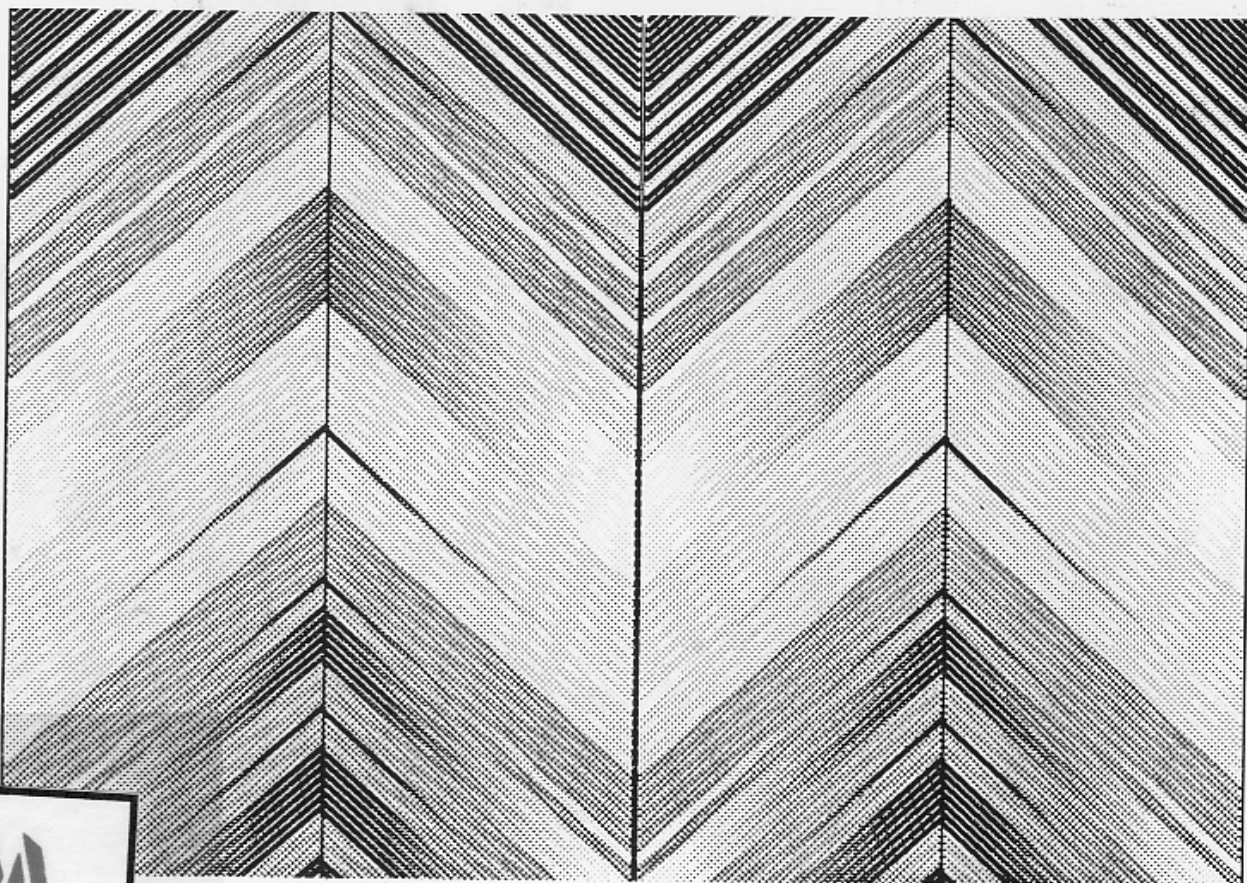
#### António Nóvoa

Professor Associado da Faculdade de Psicologia e de Ciências da Educação de Lisboa.  
Vice-Presidente da Sociedade Portuguesa de Ciências da Educação.

CADERNOS DE FORMAÇÃO COOPERADA - 1

NOS 25 ANOS DO MOVIMENTO DA  
ESCOLA MODERNA PORTUGUESA

Graça Vilhena  
Júlia Soares  
Manuel Henrique  
(orgs.)



LISBOA - 1992

MOVIMENTO DA ESCOLA MODERNA

EM  
da Escola Moderna

Vo

11

CADERNOS DE FORMAÇÃO COOPERADA - 1

Centro de Recursos

Cota: \_\_\_\_\_

Data de aquisição: \_\_\_\_/\_\_\_\_/\_\_\_\_

**NOS 25 ANOS DO MOVIMENTO DA  
ESCOLA MODERNA PORTUGUESA**

Graça Vilhena  
Júlia Soares  
Manuel Henrique  
(orgs.)

OFERECIDO AO  
CENTRO DE RECURSOS  
DO MEM POR:

OFERECIDO AO  
CENTRO DE RECURSOS  
DO MEM POR:

LISBOA - 1992  
MOVIMENTO DA ESCOLA MODERNA

Rosalina

Colecção	Cadernos de Formação Cooperada
Título	NOS 25 ANOS DO MOVIMENTO DA ESCOLA MODERNA PORTUGUESA
Organizadores	Graça Vilhena, Júlia Soares e Manuel Henrique
Composição, Paginação e Impressão	Tipografia-Escola da A.D.F.A. Rua de Artilharia Um, 107 - 1000 LISBOA
Edição	MOVIMENTO DA ESCOLA MODERNA Rua Dr. Teófilo Braga, 56 R/c 1200 LISBOA
Data de Edição	Julho de 1992

Próximo volume Práticas da Escola Moderna na Educação Pré-Escolar

Esta publicação foi subsidiada pela Fundação Calouste Gulbenkian